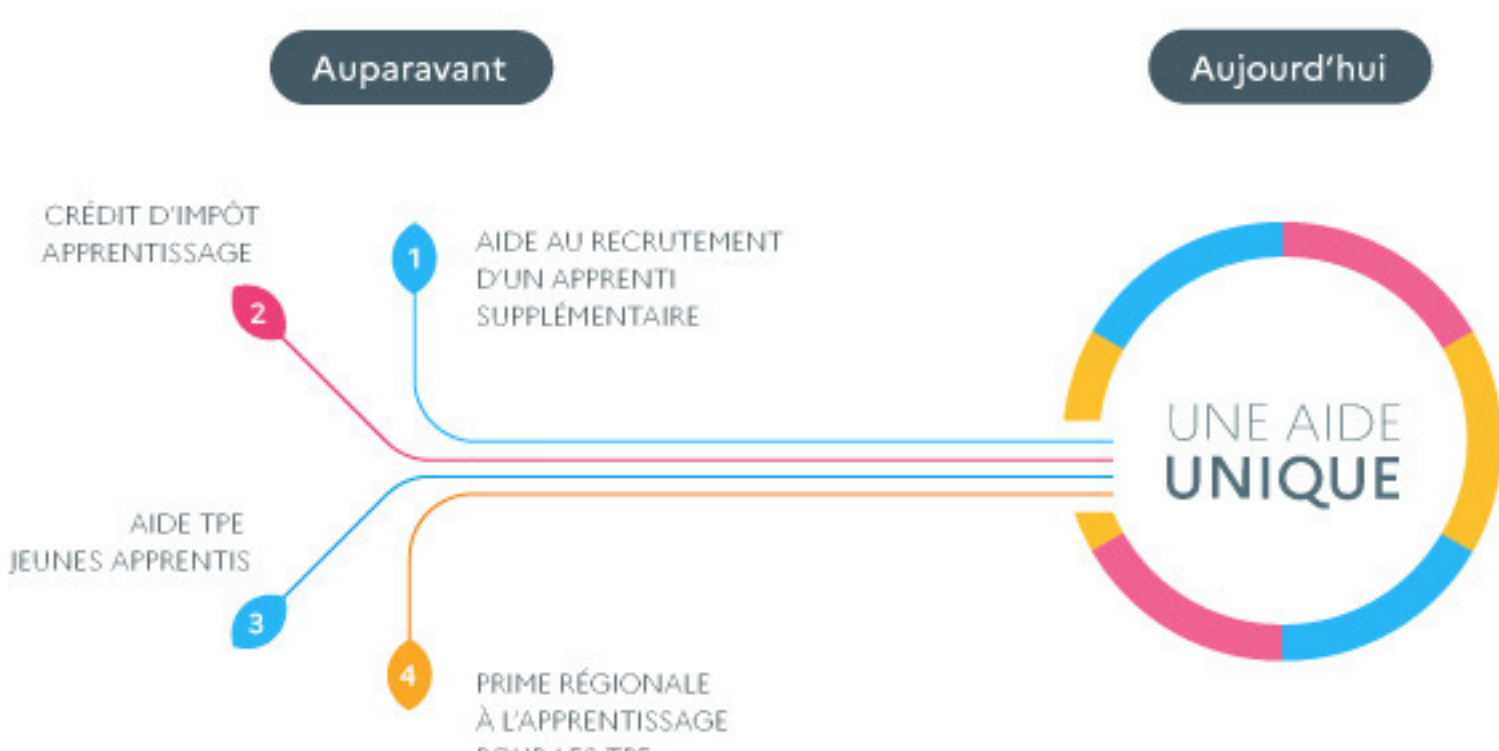


L'AIDE UNIQUE AUX EMPLOYEURS D'APPRENTIS

UNE SEULE AIDE POUR PLUS DE SIMPLICITÉ



3 CONDITIONS À REMPLIR



MONTANTS ET VERSEMENT DE L'AIDE

PAR ANNÉE D'EXÉCUTION DU CONTRAT

1^{re} année
4 125 €
maximum

2^e année
2 000 €
maximum

3^e année
1 200 €
maximum

= 6 125 € pour un contrat de 2 ans

= 7 325 € pour 3 ans

Le versement de l'aide est automatique à condition que l'employeur remplisse les démarches obligatoires : transmission du contrat à l'opérateur de compétences (OPCO) pour prise en charge financière de la formation et dépôt auprès de l'administration puis déclaration sociale nominative (DSN) de l'apprenti.

CIRCUIT D'ATTRIBUTION DE L'AIDE



1 L'employeur
Il transmet à l'OPCO :
• le contrat signé par l'apprenti et l'employeur, et visé par le CFA ;
• les pièces annexées au contrat.

i
Délai de transmission à respecter
Dès la signature et maximum 5 jours après le début d'exécution du contrat



2 L'Opco
À réception du contrat et de ses annexes, le contrôle et le dépose auprès du ministère du Travail.

i
Délai de dépôt
Sous 20 jours dès réception du dossier complet



3 Les services du ministère du Travail (DGEFP)
Ils transmettent les informations des contrats éligibles à l'Agence de services et de paiement (ASP) pour mise en place du paiement de l'aide.

!
L'employeur doit vérifier que les informations qui figurent sur le contrat transmis à l'Opco **sont correctement remplies.**



4 L'ASP
Elle l'aide à l'employeur en avance de la rémunération et vérifie ensuite la présence du salarié sur la base de la déclaration sociale nominative (DSN).

!
L'employeur doit penser à transmettre chaque mois la DSN de l'apprenti aux organismes sociaux (Urssaf, MSA, CPAM, etc.) - consulter ses mails

PORTAIL EMPLOYEUR : SYLAÉ

<https://sylaie.asp-public.fr/sylaie/>
Site internet à disposition des employeurs pour toutes les aides versées par l'ASP



Sur le portail Sylaé, l'employeur peut se connecter à son compte pour y consulter ses avis de paiement, modifier ses coordonnées bancaires, etc.

i
Si vous n'avez pas de compte, l'ASP vous enverra par voie postale une plaquette d'information et vos identifiants pour vous connecter.

Pour plus d'information

0 820 825 825 Service 0,15 € / min + prix appel

du lundi au vendredi :
8 h 30 à 12 h et de 13 h 30 à 17 h

travail-emploi.gouv.fr/aide-unique